

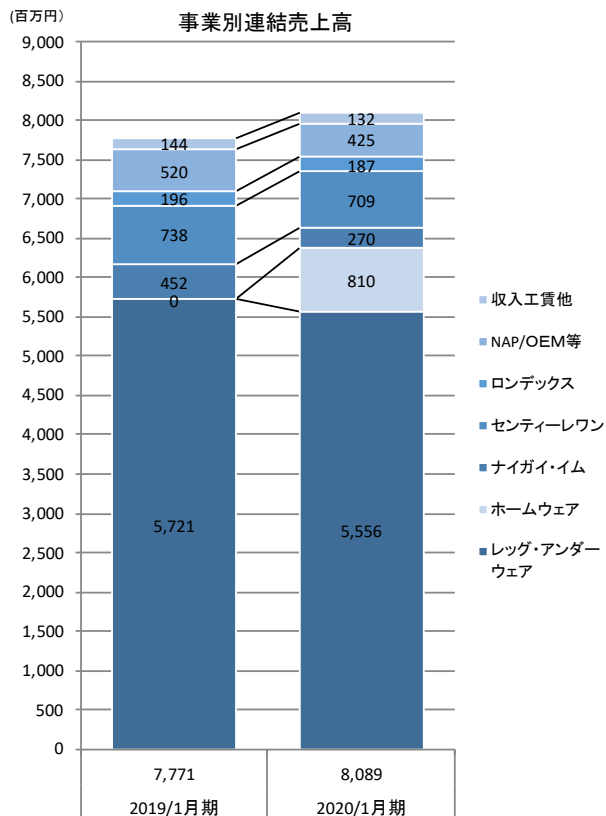
2020年1月期 第2四半期累計期間 業績説明補足資料

2019年11月15日

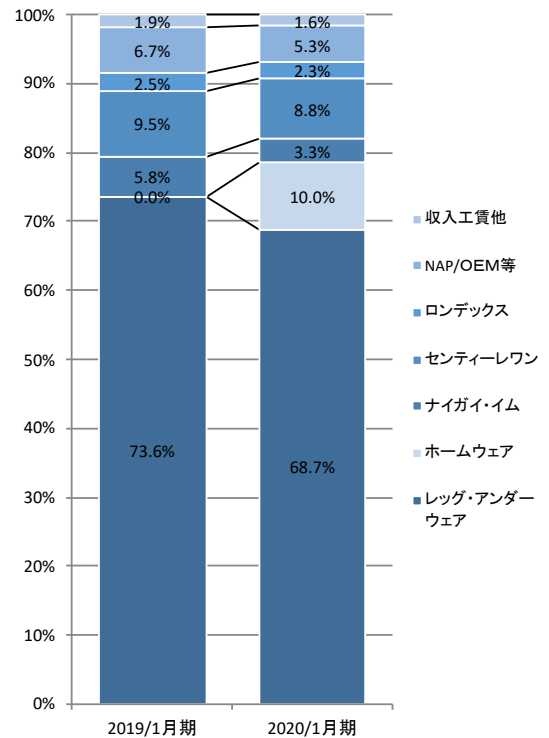


連結売上高概要(事業別)

事業別連結売上高

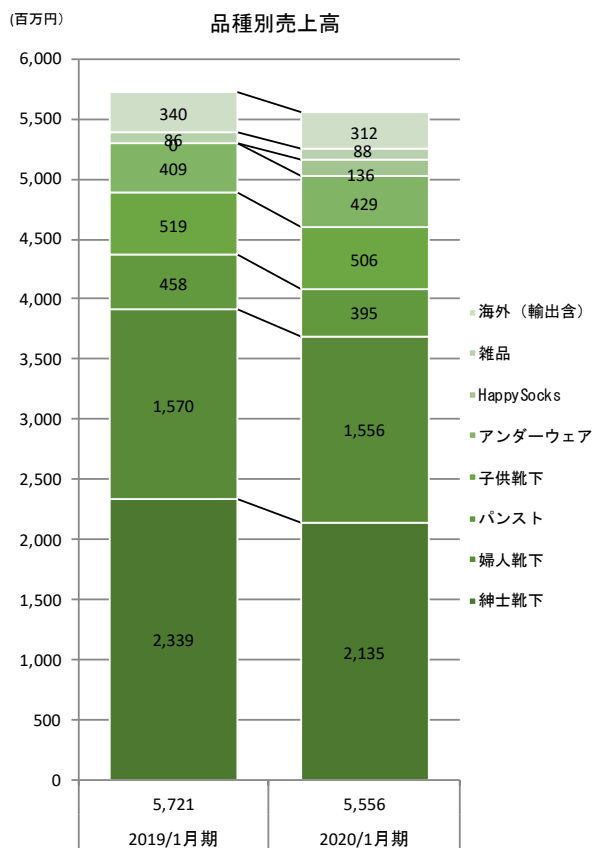


事業別売上高構成比

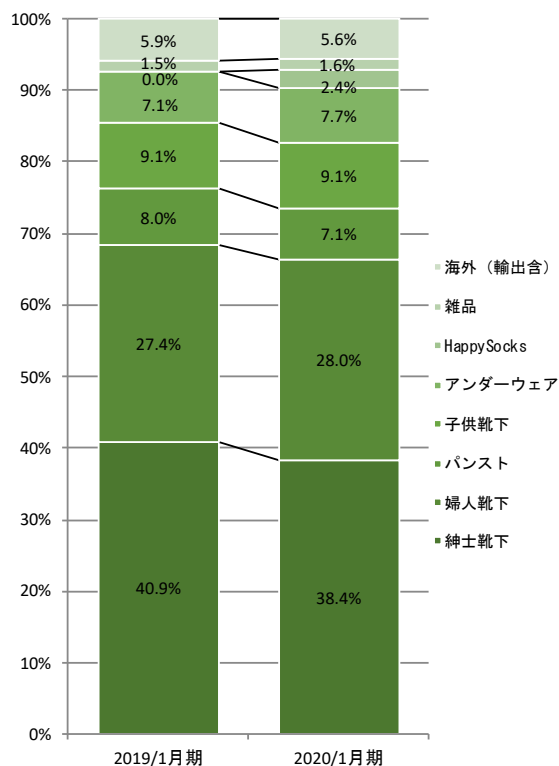


レッグウェア事業品種別売上高

品種別売上高



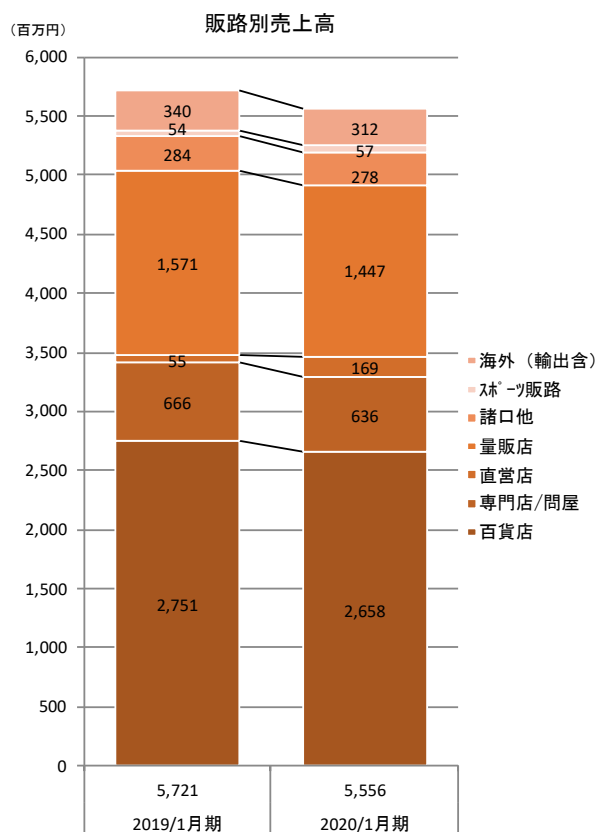
品種別売上高構成比



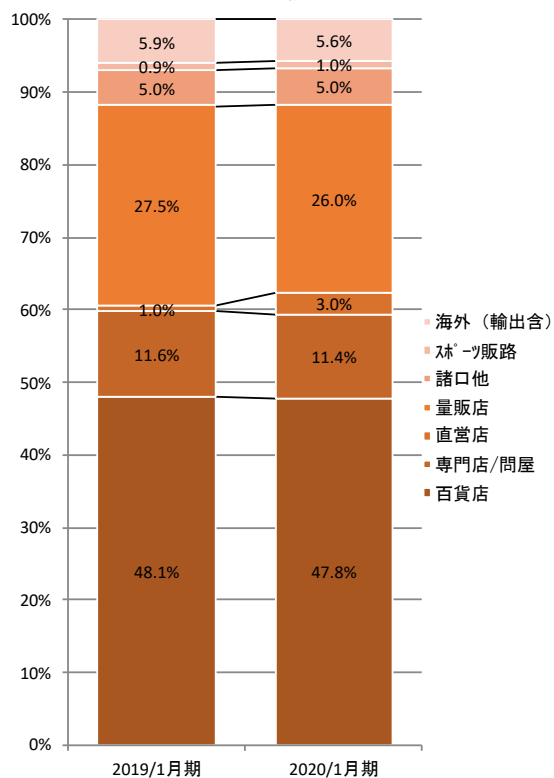
2

レッグウェア事業販路別売上高

販路別売上高



販路別売上高構成比



3

第2四半期連結・個別業績及び通期見通し

【連結業績】 2020/1月期 通期連結業績予測

単位:百万円

	2019/1月期		2020/1月期		前年		2019/1月期		2020/1月期		増減	
	第2四半期累計実績		第2四半期累計実績		増減		通期実績		通期予測			
売上高	7,771		8,089		318	4.1%	17,379		17,300		-79	-0.5%
売上総利益	3,075	39.6%	3,248	40.2%	173	0.6%	6,584	37.9%	6,858	39.6%	274	1.8%
販管費	2,918	37.5%	3,239	40.0%	321	2.5%	6,251	36.0%	6,757	39.1%	506	3.1%
営業利益	157	2.0%	8	0.1%	-149	-1.9%	333	1.9%	100	0.6%	-233	-1.3%
経常利益	212	2.7%	63	0.8%	-149	-1.9%	421	2.4%	170	1.0%	-251	-1.4%
当期純利益	124	1.6%	77	1.0%	-47	-0.6%	371	2.1%	70	0.4%	-301	-1.7%

【個別業績】 2020/1月期 通期個別業績予測

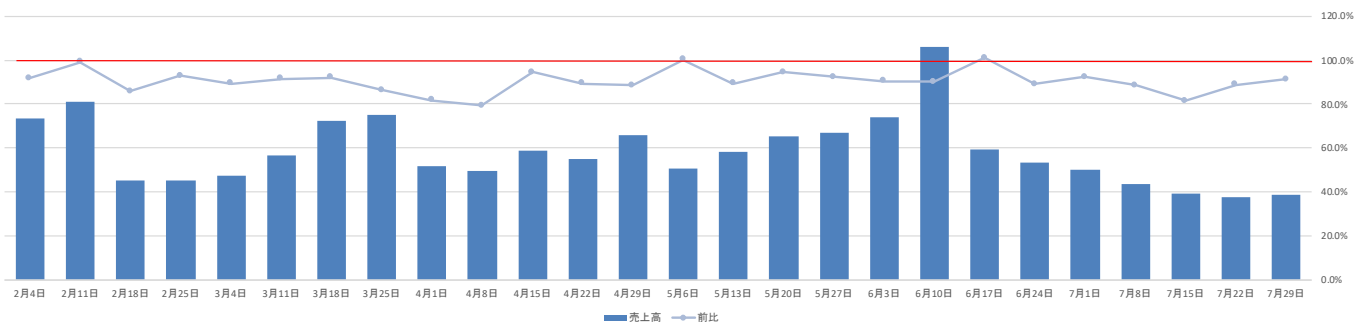
単位:百万円

	2019/1月期		2020/1月期		前年		2019/1月期		2020/1月期		増減	
	第2四半期累計実績		第2四半期累計実績		増減		通期実績		通期予測			
売上高	6,172		6,816		644	10.4%	14,297		14,600		303	2.1%
売上総利益	2,200	35.6%	2,493	36.6%	293	0.9%	4,870	34.1%	5,321	36.4%	451	2.4%
経常利益	175	2.8%	53	0.8%	-122	-2.1%	394	2.8%	140	1.0%	-254	-1.8%
当期純利益	139	2.3%	36	0.5%	-103	-1.7%	302	2.1%	30	0.2%	-272	-1.9%

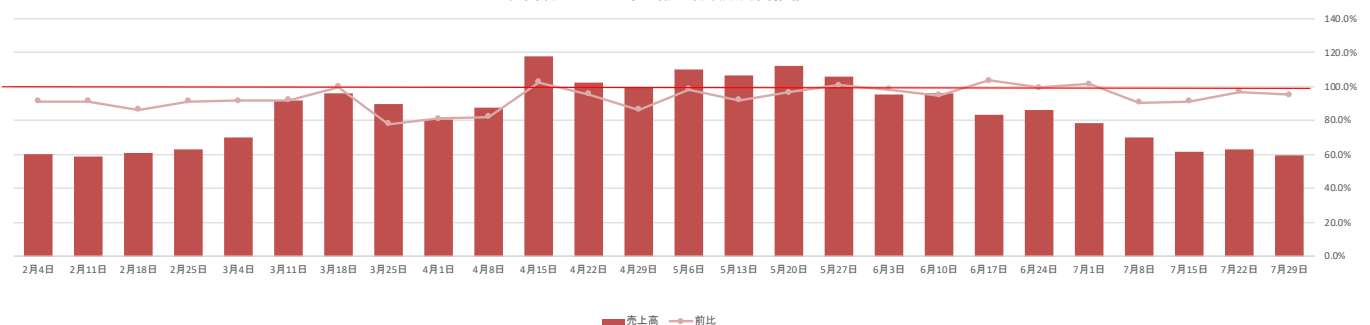
4

第2四半期百貨店店頭販売推移(プロパー)

百貨店紳士靴下店頭販売高推移



百貨店パント・婦人靴下店頭販売高推移



5