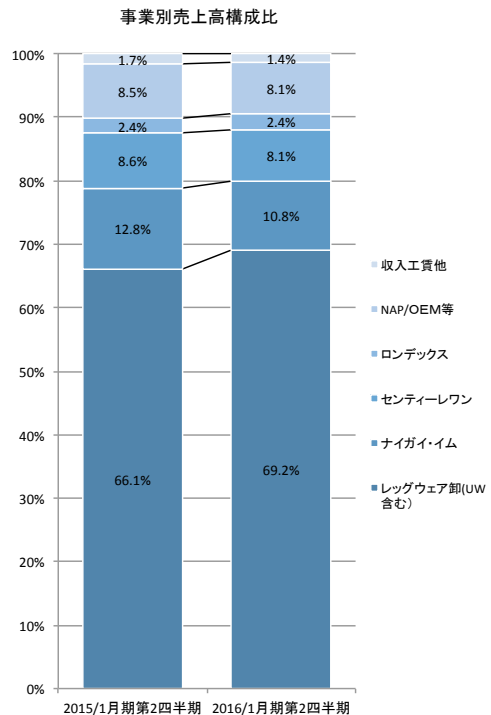
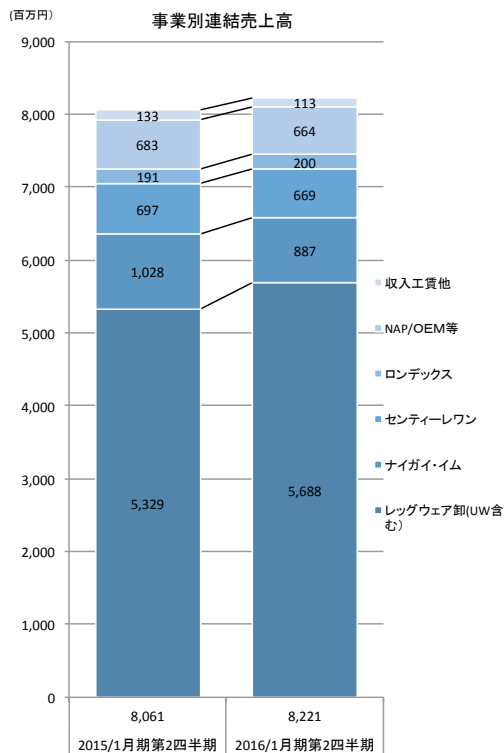


2016年1月期 第2四半期累計期間 業績説明補足資料

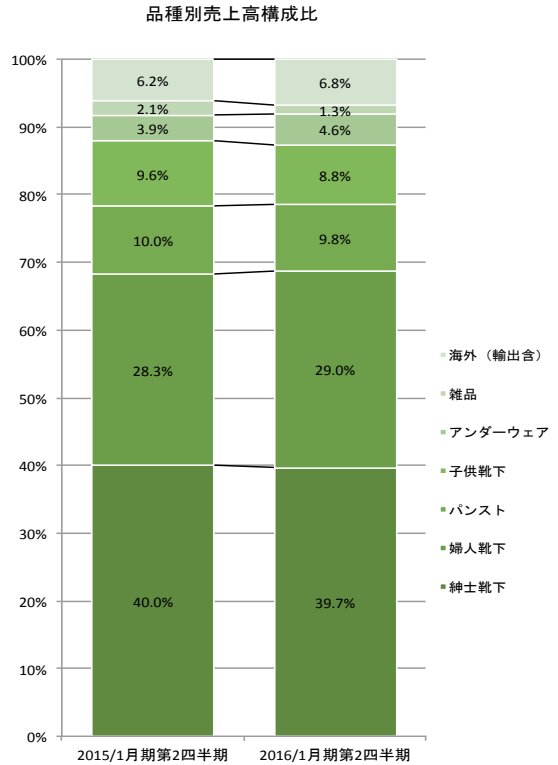
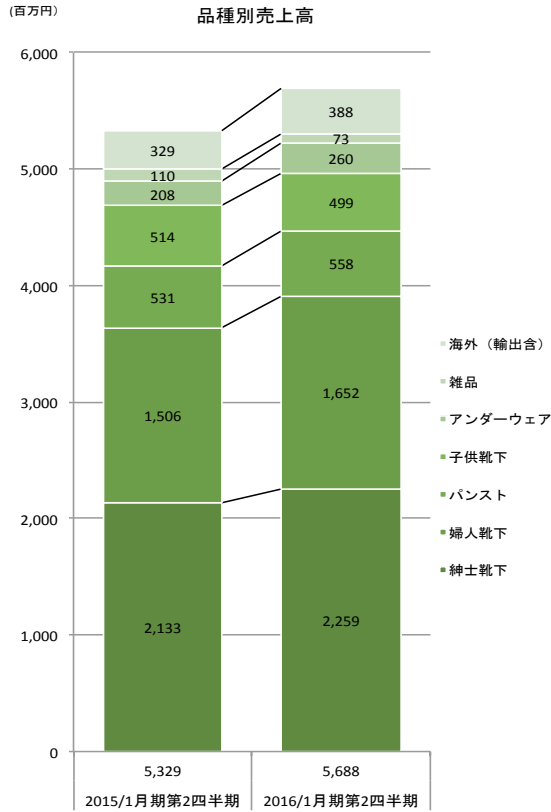
2015年9月11日



連結売上高概要(事業別)

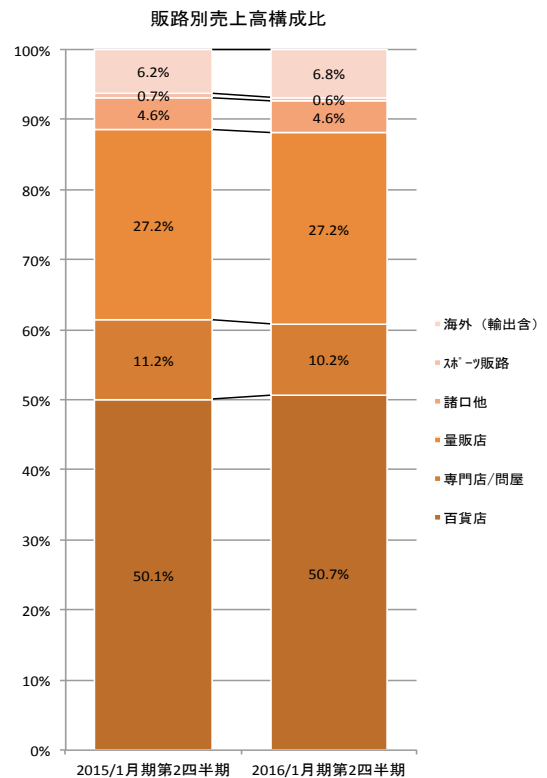
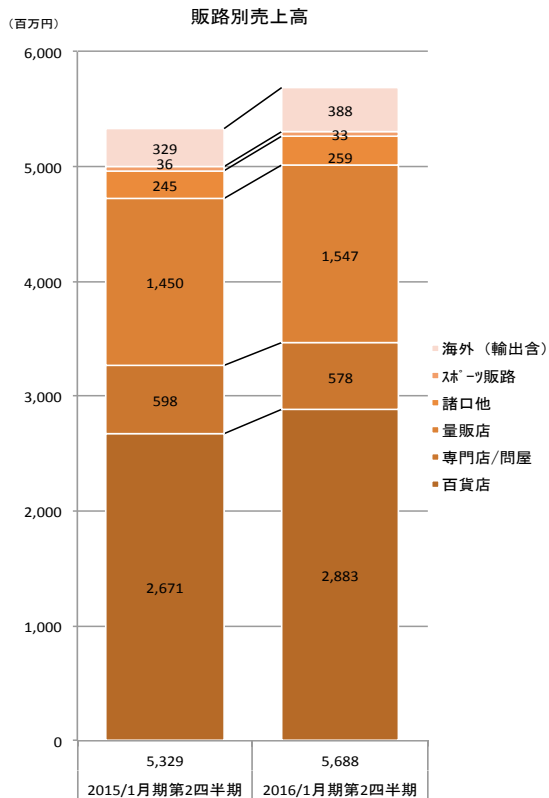


レッグウェア事業品種別売上高



2

レッグウェア事業販路別売上高



3

第2四半期連結・個別業績及び通期見通し

【連結業績】 2016/1月期 通期連結業績予測(公表値)

単位:百万円

	2015/1月期		2016/1月期		前年		2015/1月期		2016/1月期		増減	
	第2四半期累計実績		第2四半期累計実績		増減		通期実績		通期予測			
売上高	8,061		8,221		160	2.0%	17,411		18,000	589	3.4%	
売上総利益	2,674	33.2%	2,780	33.8%	106	0.6%	5,780	33.2%	6,024	33.5%	244	0.3%
販管費	2,905	36.0%	2,886	35.1%	-19	-0.9%	5,819	33.4%	5,925	32.9%	106	-0.5%
営業利益	-230	-2.9%	-105	-1.3%	125	1.6%	-38	-0.2%	100	0.6%	138	0.8%
経常利益	-167	-2.1%	23	0.3%	190	2.4%	102	0.6%	100	0.6%	-2	0.0%
当期純利益	-184	-2.3%	6	0.1%	190	2.4%	57	0.3%	60	0.3%	3	0.0%

【個別業績】 2016/1月期 通期個別業績予測

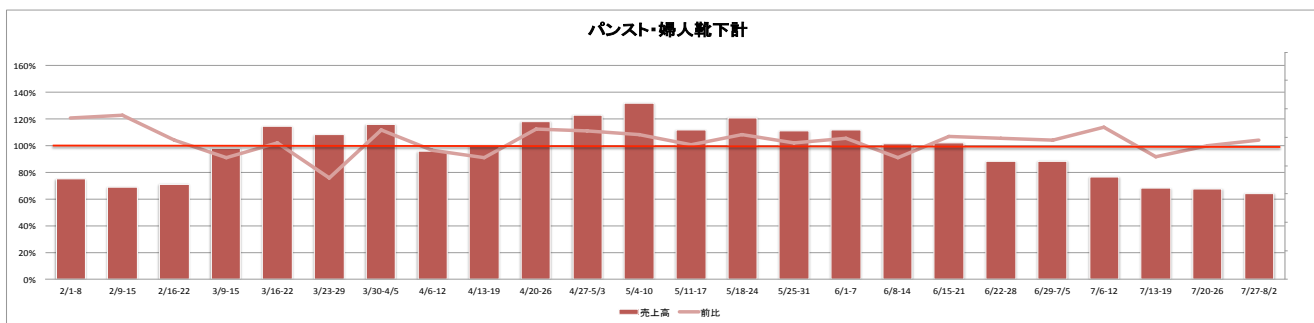
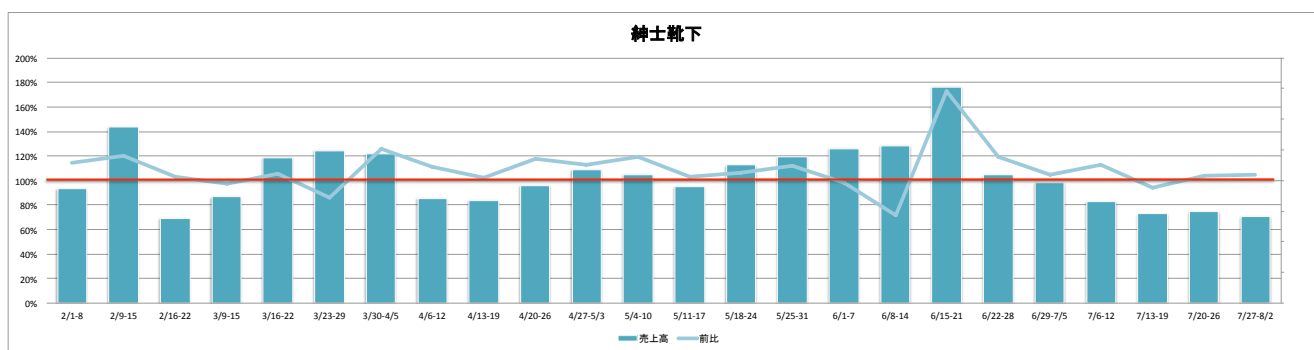
単位:百万円

	2015/1月期		2016/1月期		前年		2015/1月期		2016/1月期		増減	
	第2四半期累計実績		第2四半期累計実績		増減		通期実績		通期予測			
売上高	5,938		6,198		260	4.4%	12,997		13,500	503	3.9%	
売上総利益	1,698	28.6%	1,755	28.3%	57	-0.3%	3,781	29.1%	4,035	29.9%	254	0.8%
経常利益	-185	-3.1%	-64	-1.0%	121	2.1%	-7	-0.1%	50	0.4%	57	0.4%
当期純利益	-183	-3.1%	-54	-0.9%	129	2.2%	-21	-0.2%	50	0.4%	71	0.5%

* 在外子会社の円貨換算につきまして、従来は決算日の直物為替相場を用いておりましたが、当期より期中平均為替相場を用いる方法に変更しております。そのため上記の前年実績は遡及適用した数値となっております。

4

第1-2四半期百貨店店頭販売推移(プロパー)



5