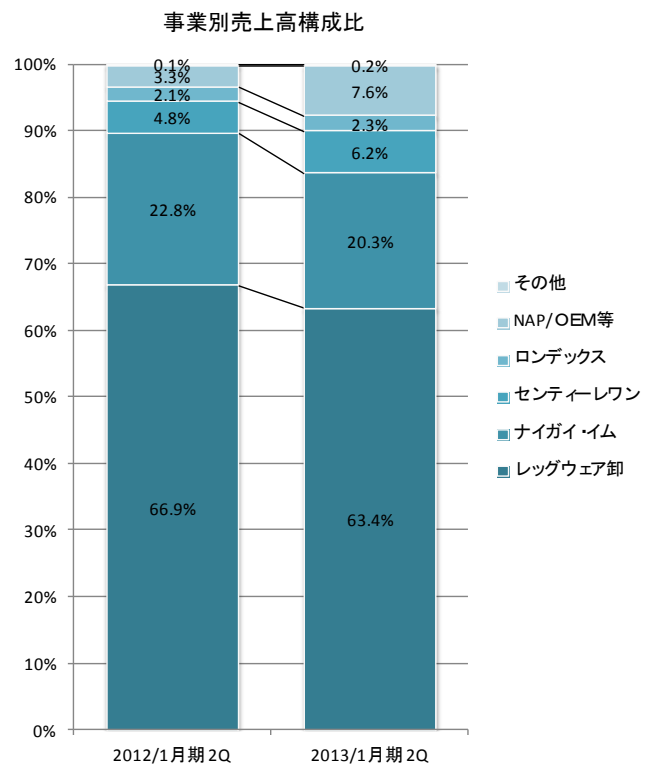
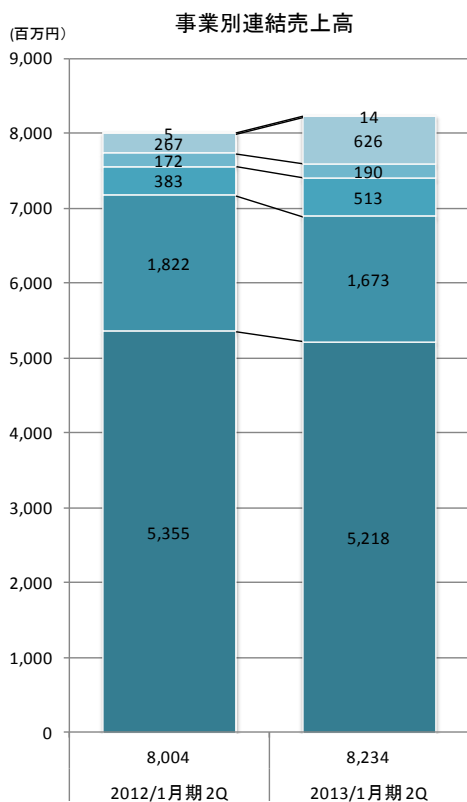


2013年1月期 第2四半期累計期間 業績説明補足資料

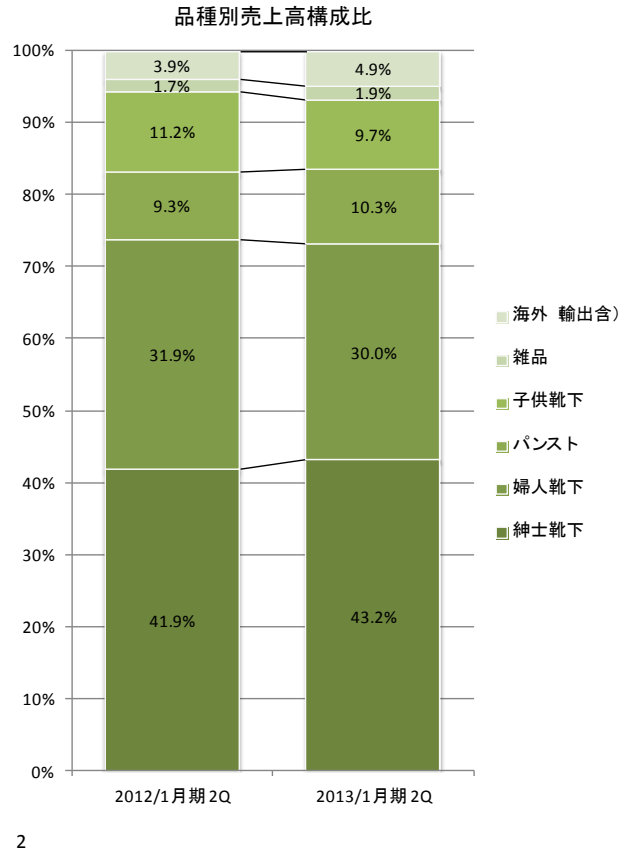
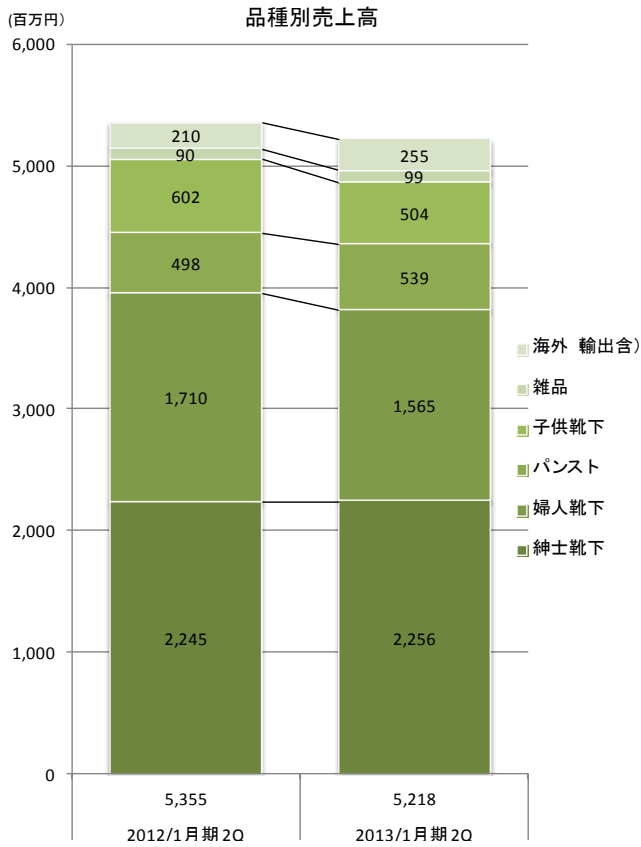
2012年9月13日



連結売上高概要(事業別)

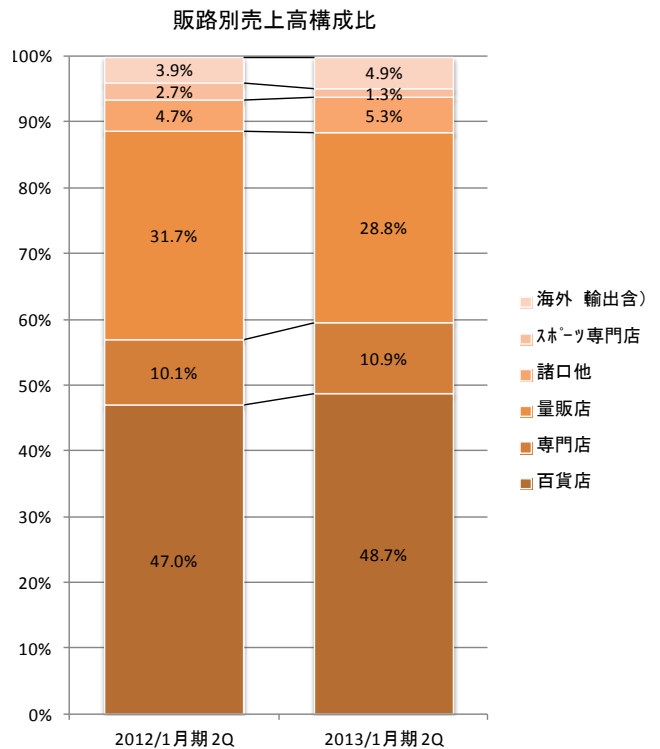
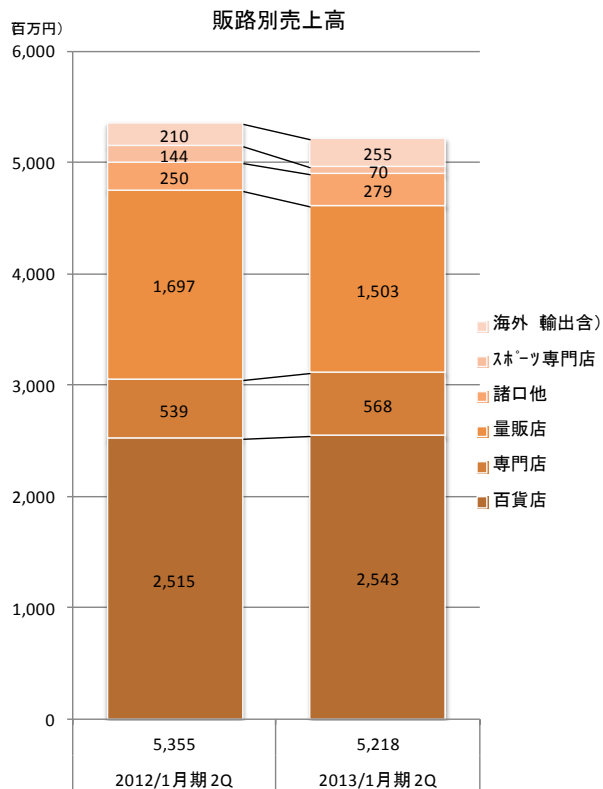


レッグウェア事業品種別売上高



2

レッグウェア事業販路別売上高



3

第2四半期連結・個別業績及通期見通し

【連結業績】 2013/1月期 通期連結業績予測

単位: 百万円

	2012/1月期 第2四半期累計実績		2013/1月期 第2四半期累計実績		前年 増減		2012/1月期 通期実績		2013/1月期 通期予測		増減	
売上高	8,004		8,234		230	2.9%	18,133		17,800		-333	-1.8%
売上総利益	2,611	32.6%	2,790	33.9%	179	1.3%	5,815	32.1%	6,024	33.8%	209	1.8%
販管費	2,699	33.7%	2,835	34.4%	136	0.7%	5,672	31.3%	5,824	32.7%	152	1.4%
営業利益	-87	-1.1%	-44	-0.5%	43	0.6%	143	0.8%	200	1.1%	57	0.3%
経常利益	-107	-1.3%	-46	-0.6%	61	0.8%	116	0.6%	150	0.8%	34	0.2%
当期純利益	-139	-1.7%	-58	-0.7%	81	1.0%	78	0.4%	120	0.7%	42	0.2%

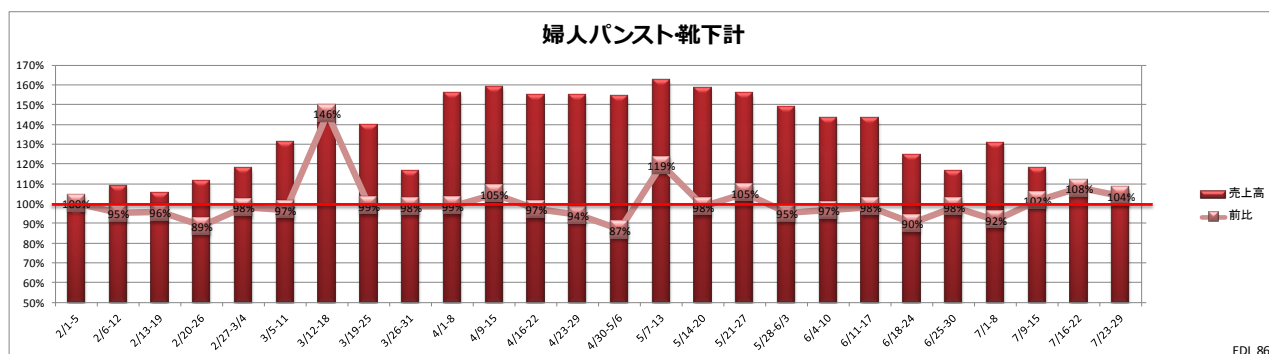
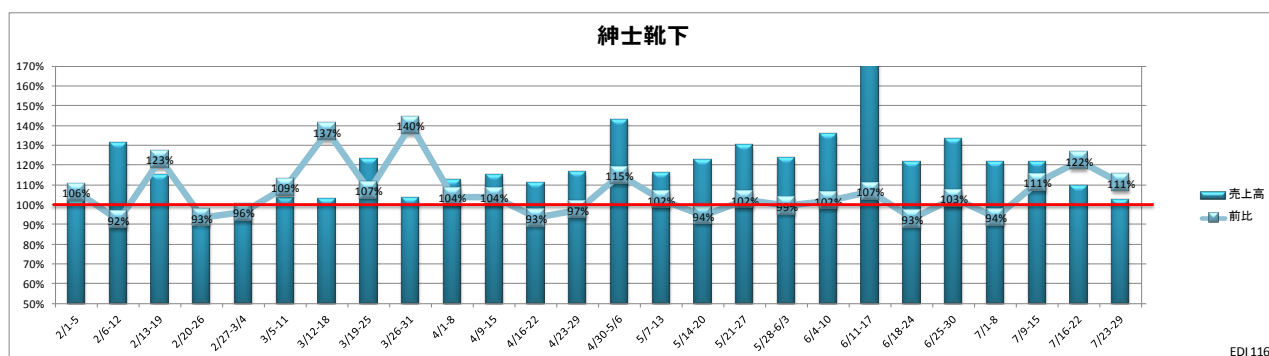
【個別業績】 2013/1月期 通期個別業績予測

単位: 百万円

	2012/1月期 第2四半期累計実績		2013/1月期 第2四半期累計実績		前年 増減		2012/1月期 通期実績		2013/1月期 通期予測		増減	
売上高	5,856		5,753		-103	-1.8%	13,169		12,700		-469	-3.6%
売上総利益	1,862	31.8%	1,939	33.7%	77	1.9%	4,041	30.7%	4,197	33.0%	156	2.4%
販管費	1,929	32.9%	1,872	32.5%	-57	-0.4%	3,864	29.3%	3,897	30.7%	33	1.3%
営業利益	-66	-1.1%	67	1.2%	133	2.3%	177	1.3%	300	2.4%	123	1.0%
経常利益	-66	-1.1%	82	1.4%	148	2.6%	192	1.5%	300	2.4%	108	0.9%
当期純利益	-79	-1.3%	103	1.8%	182	3.1%	134	1.0%	260	2.0%	126	1.0%

4

第1-2四半期百貨店店頭販売推移



5