

# 2012年1月期 業績説明補足資料

2012年3月16日



## 連結・個別業績及び次期見通し

【連結業績】 2012/1月期 通期連結業績

単位:百万円

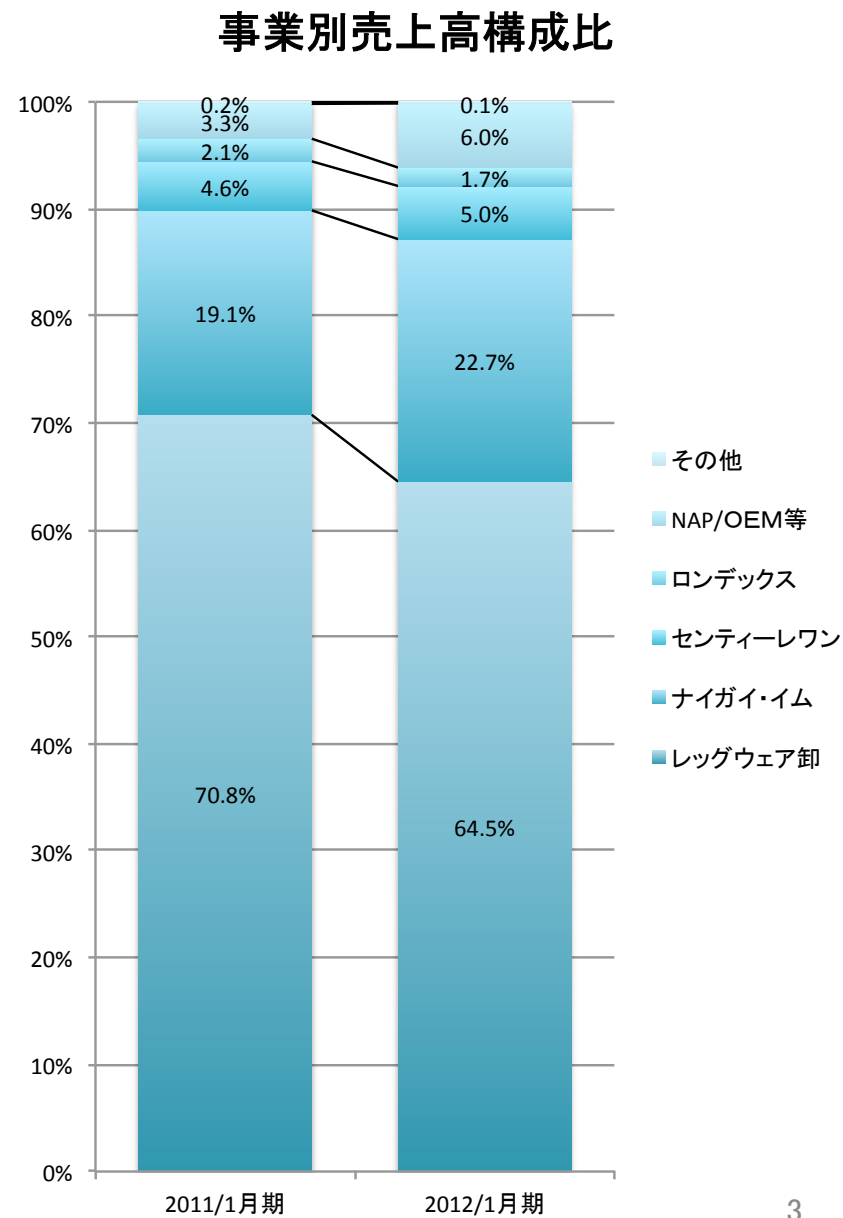
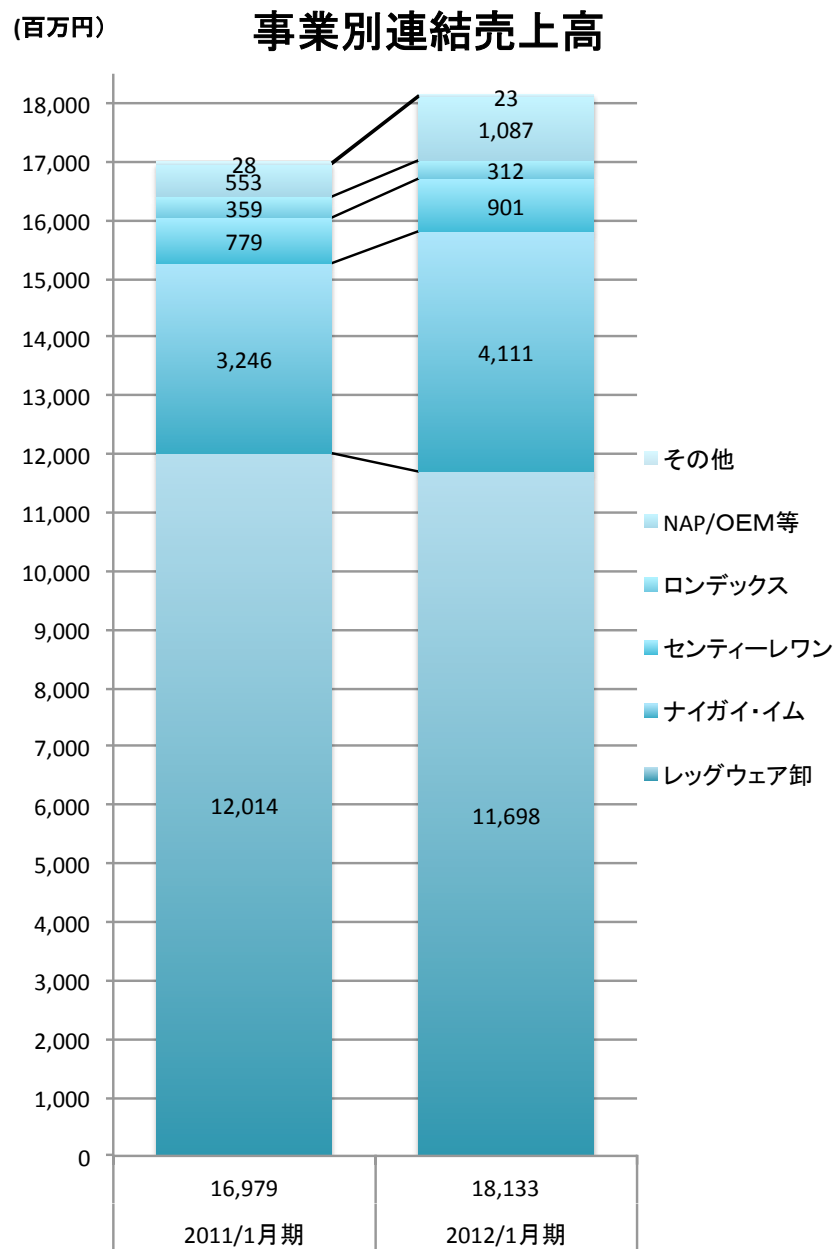
	2011/1月期		2012/1月期		前年		2013/1月期		2013/1月期		増減	
	実績		実績		増減		1-2Q見通し		通期見通し			
売上高	16,979		18,133		1,154	6.8%	8,540		18,200		67	0.4%
売上総利益	5,448	32.1%	5,815	32.1%	367	0.0%	2,803	32.8%	5,980	32.9%	165	0.8%
販管費	5,547	32.7%	5,672	31.3%	125	-1.4%	2,873	33.6%	5,780	31.8%	108	0.5%
営業利益	-99	-0.6%	143	0.8%	242	1.4%	-70	-0.8%	200	1.1%	57	0.3%
経常利益	-116	-0.7%	116	0.6%	232	1.3%	-70	-0.8%	150	0.8%	34	0.2%
当期純利益	-272	-1.6%	76	0.4%	348	2.0%	-80	-0.9%	120	0.7%	44	0.2%

【個別業績】 2012/1月期 通期個別業績

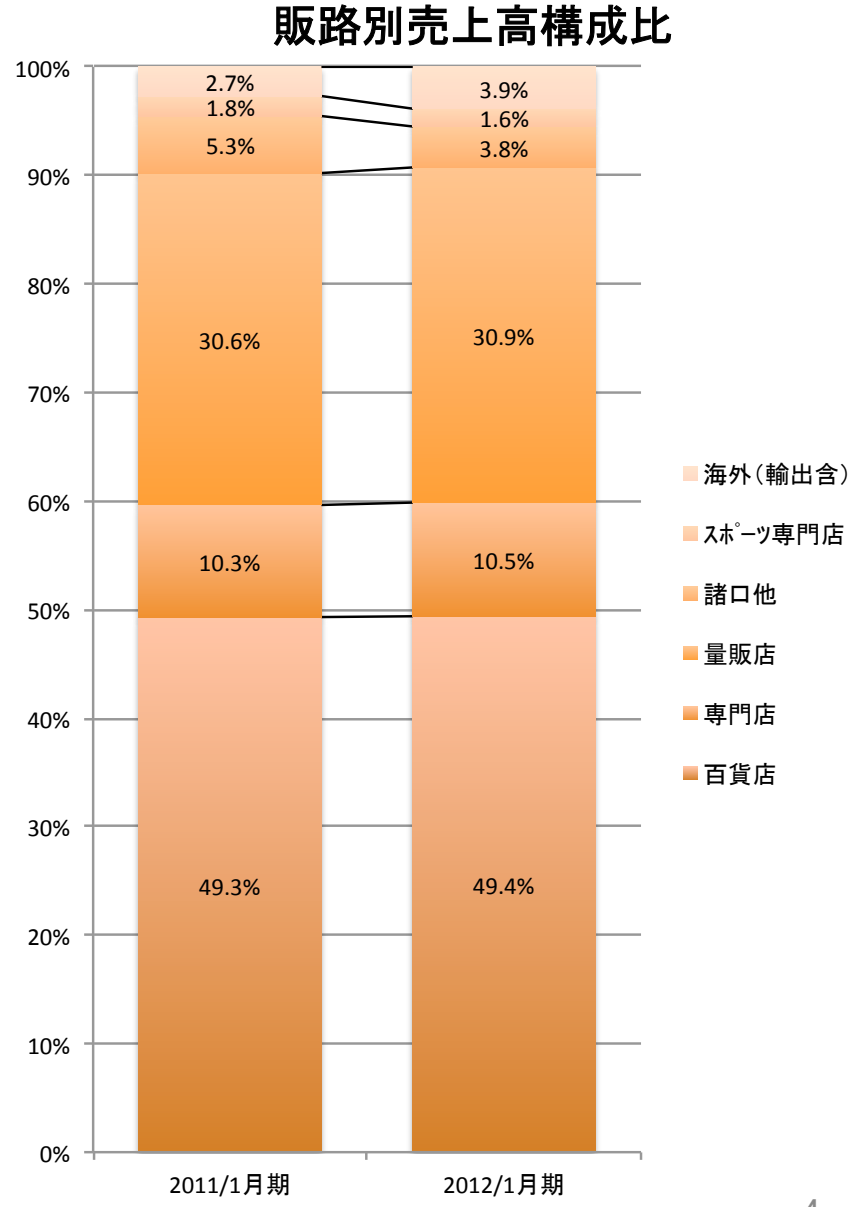
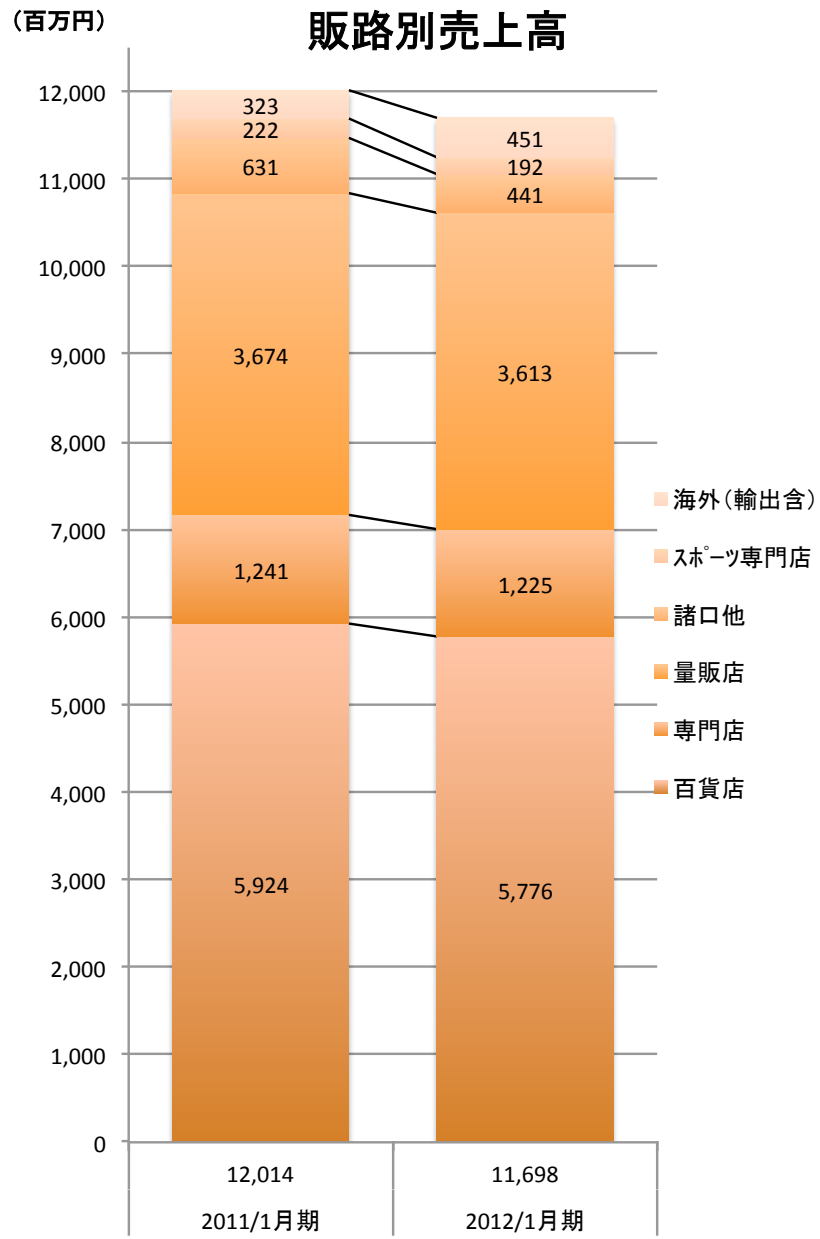
単位:百万円

	2011/1月期		2012/1月期		前年		2013/1月期		2013/1月期		増減	
	実績		実績		増減		1-2Q見通し		通期見通し			
売上高	13,041		13,169		128	1.0%	6,100		13,330		161	1.2%
売上総利益	3,981	30.5%	4,041	30.7%	60	0.2%	1,951	32.0%	4,165	31.2%	124	0.6%
販管費	4,160	31.9%	3,864	29.3%	-296	-2.6%	1,941	31.8%	3,925	29.4%	61	0.1%
営業利益	-179	-1.4%	177	1.3%	356	2.7%	10	0.2%	240	1.8%	63	0.5%
経常利益	-141	-1.1%	192	1.5%	333	2.5%	25	0.4%	260	2.0%	68	0.5%
当期純利益	-403	-3.1%	134	1.0%	537	4.1%	20	0.3%	260	2.0%	126	0.9%

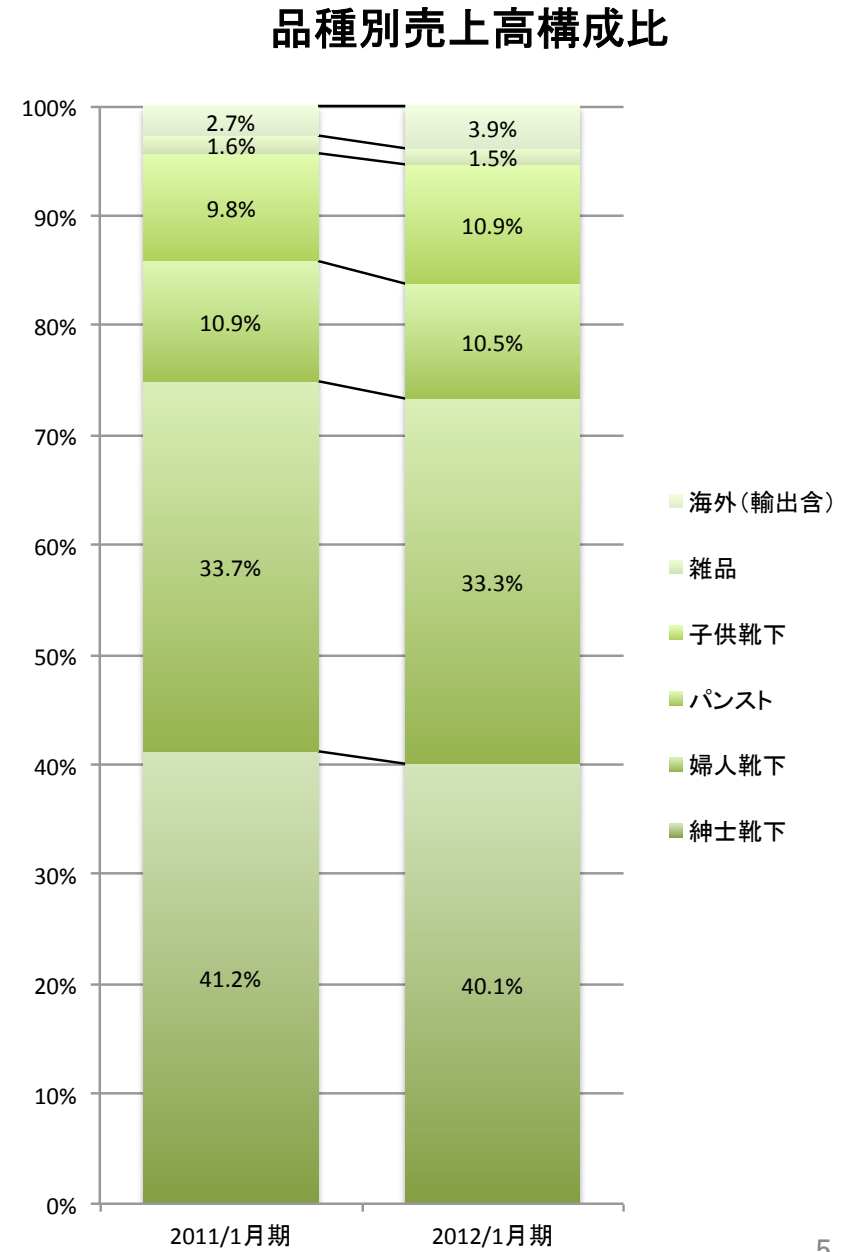
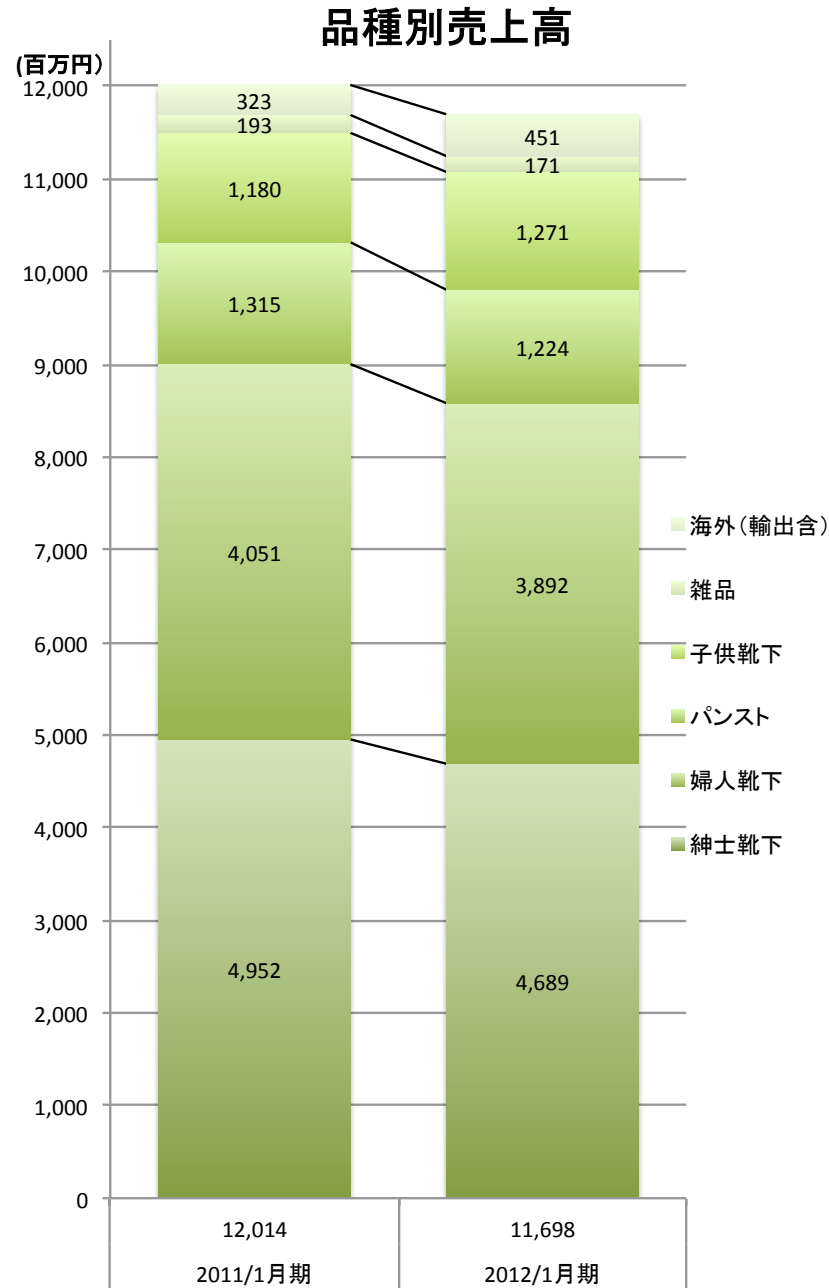
# 連結売上高概要(事業別)



# レグウェア事業販路別売上高



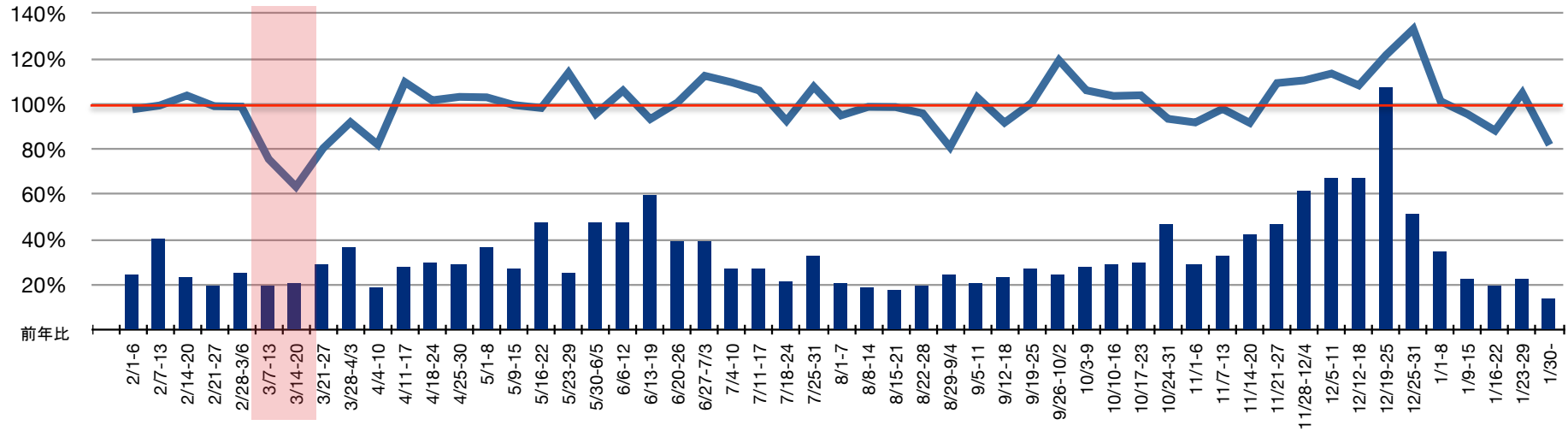
# レグウェア事業品種別売上高



# 主要百貨店店頭販売前年比推移

(紳士靴下)

※縦棒グラフは売上高



(婦人靴下&パスト)

