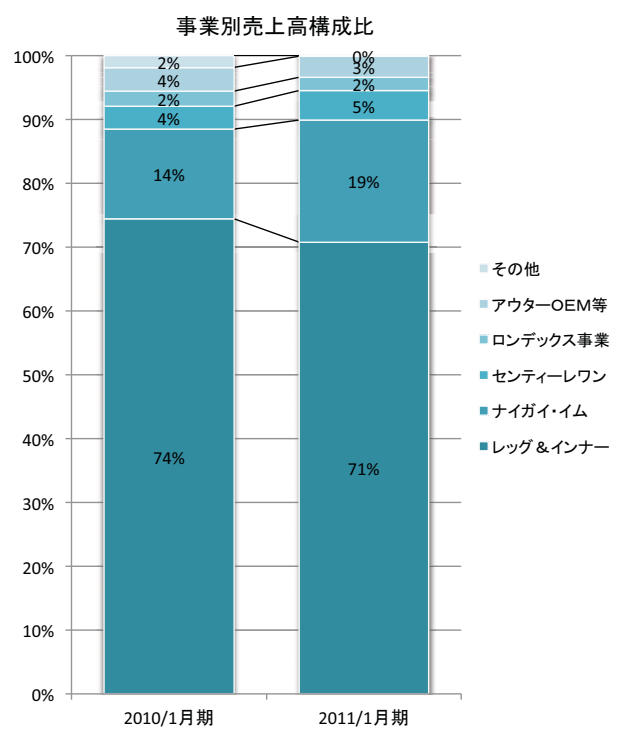
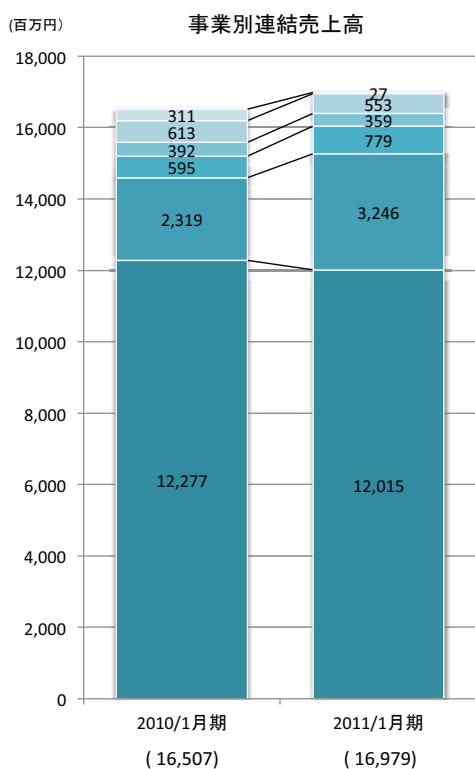


2011年1月期 業績説明補足資料

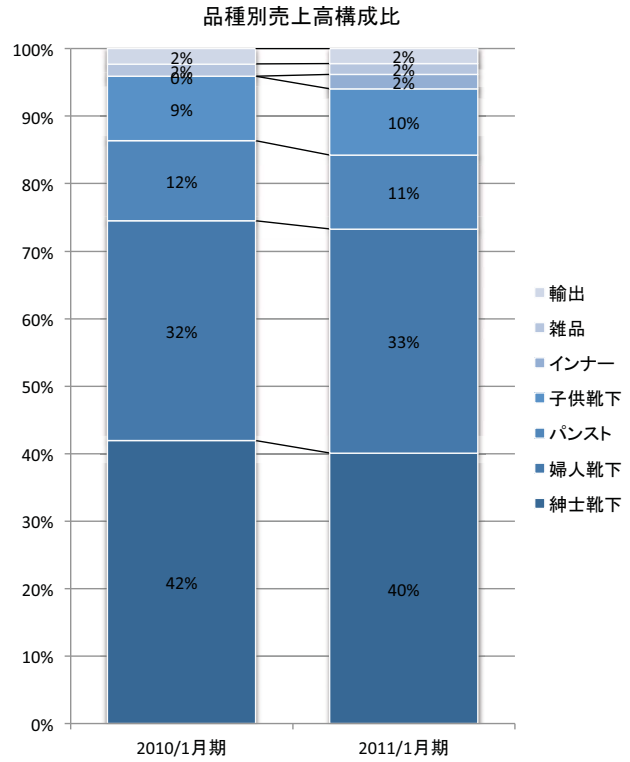
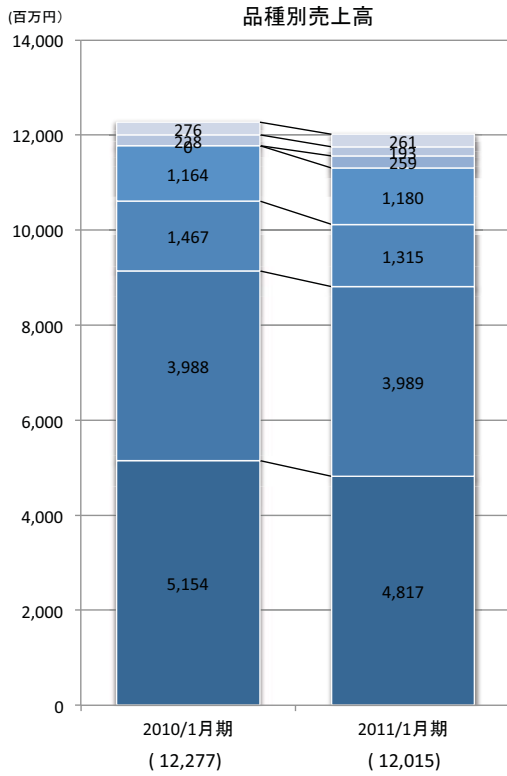
2011年3月17日



連結売上高概要(事業別)

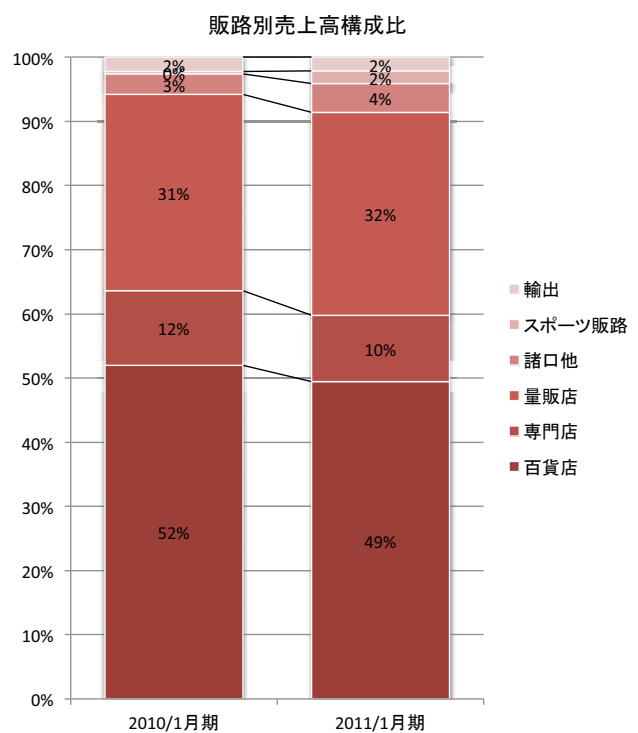
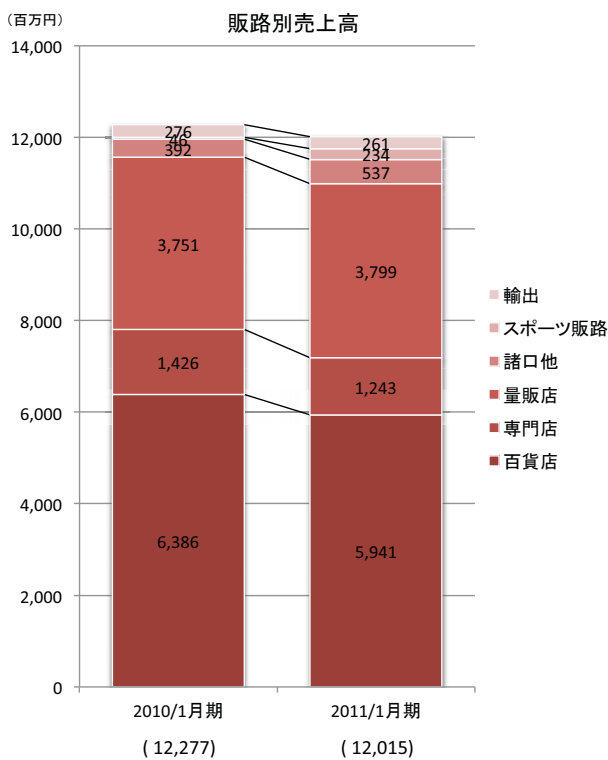


レッグ・インナー事業品種別売上高



2

レッグ・インナー事業販路別売上高



3

連結・個別業績及び次期見通し

【連結業績】 2011/1月期 通期連結業績

単位:百万円

	2010/1月期 実績		2011/1月期 実績		前年 増減		2012/1月期 1-2Q見通し		2012/1月期 通期見通し		増減	
売上高	16,507		16,979		472	2.9%	8,100		17,500		521	3.1%
売上総利益	5,163	31.3%	5,448	32.1%	285	0.8%	2,600	32.1%	5,650	32.3%	202	0.2%
販管費	5,966	36.1%	5,547	32.7%	-419	-3.5%	2,700	33.3%	5,550	31.7%	3	-1.0%
営業利益	-802	-4.9%	-99	-0.6%	703	4.3%	-100	-1.2%	100	0.6%	199	1.2%
経常利益	-743	-4.5%	-116	-0.7%	627	3.8%	-90	-1.1%	95	0.5%	211	1.2%
当期純利益	-600	-3.6%	-272	-1.6%	328	2.0%	-110	-1.4%	55	0.3%	327	1.9%

【個別業績】 2011/1月期 通期個別業績

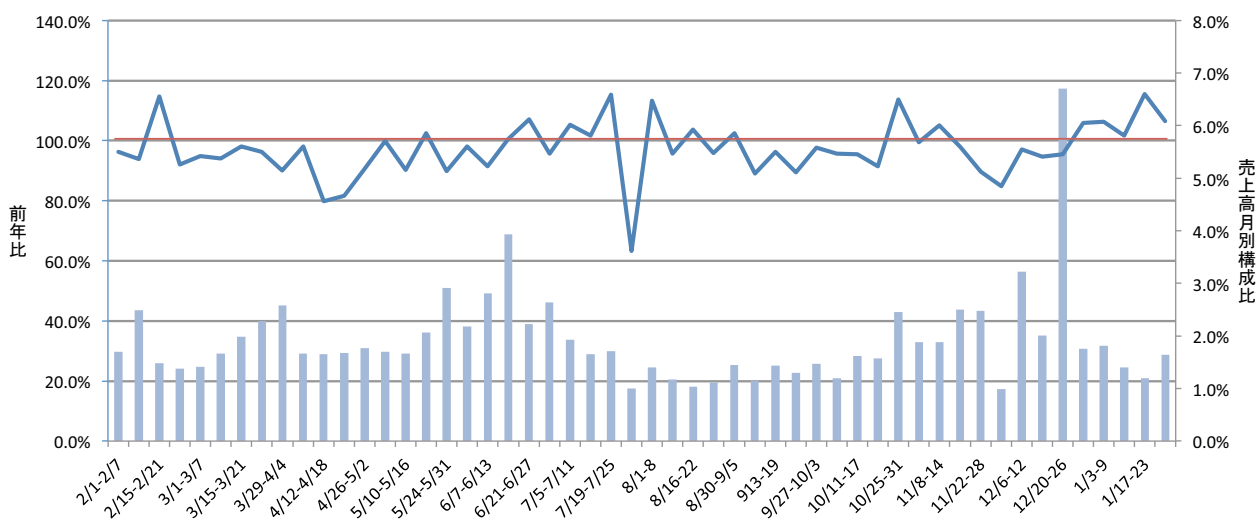
単位:百万円

	2010/1月期 実績		2011/1月期 実績		前年 増減		2012/1月期 1-2Q見通し		2012/1月期 通期見通し		増減	
売上高	13,209		13,041		-168	-1.3%	5,750		12,500		-541	-4.1%
売上総利益	3,892	29.5%	3,981	30.5%	89	1.1%	1,855	32.3%	3,970	31.8%	-11	1.2%
販管費	4,721	35.7%	4,161	31.9%	-560	-3.8%	1,980	34.4%	3,950	31.6%	-211	-0.3%
営業利益	-828	-6.3%	-179	-1.4%	649	4.9%	-125	-2.2%	20	0.2%	199	1.5%
経常利益	-714	-5.4%	-141	-1.1%	573	4.3%	-105	-1.8%	40	0.3%	181	1.4%
当期純利益	-644	-4.9%	-403	-3.1%	241	1.8%	-95	-1.7%	70	0.6%	473	3.7%

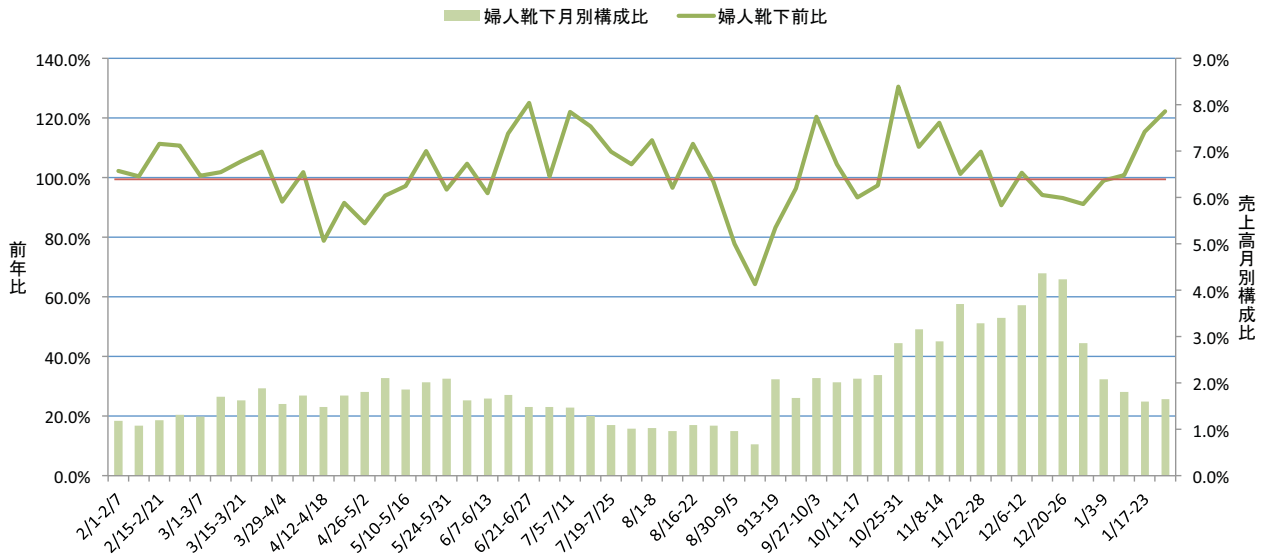
※ 上記予測数値には、平成23年3月11日に発生致しました「東北地方太平洋沖地震」による影響は含んでおりません。この地震による業績への影響につきましては、現在調査中であり、詳細が判明次第、上記見通しに重要な影響が予測される場合は改めて公表致します。

百貨店プロパー店頭販売推移(紳士靴下) 2010/2-2011/1月

■ 紳士靴下月別構成比 ● 紳士靴下前年比



百貨店プロパー店頭販売推移(婦人靴下)
2010/2-2011/1月



百貨店プロパー店頭販売推移(パンスト)
2010/2-2011/1月

